

PLAFÓN LED DE TECHO CON SENSOR DE MOVIMIENTO PIR + CREPUSCULAR.

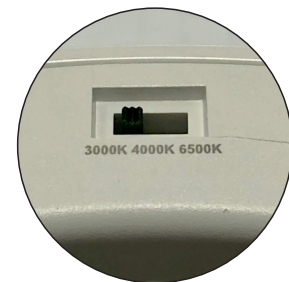
MANUAL DE USUARIO

Características del producto

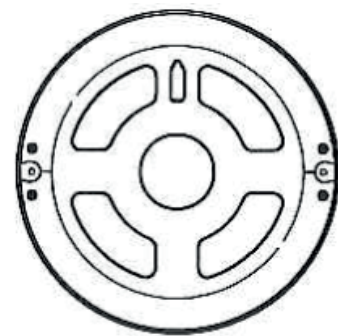
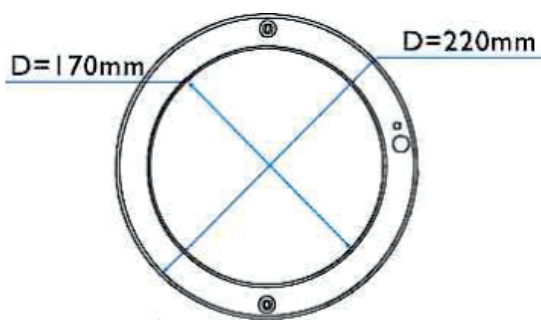
Ultra plano, 18mm de grosor.
Driver integrado.
Altura de instalación: 2.5m a 3.5m.
Sensor de movimiento y sensor de luz - DIA/NOCHE
Selección de color (luz Blanca-Cálida-Día)

Especificaciones
Voltaje de entrada: 230VAC~50Hz
Potencia: 16W
Factor de potencia: >0.9
Temperatura de color: 3000K - 4000K - 6000K
Lúmenes: 1.720lm
CRI: Ra>80
Ángulo de apertura: 120°
Distancia de detección: 3.5 metros
Temperatura de trabajo: -20°±45°C
Horas de vida: 30.000 horas
Funciones: Sensor de movimiento PIR / Sensor de luz
Grado de protección: IP20

Selector de color



3000K 4000K 6000K



Modos de operación:

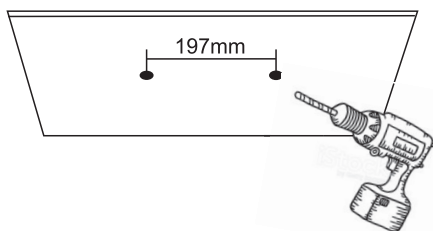
	Luna	
Modo	Modo Luna: Funciona el sensor de movimiento y el sensor de luz cuando en interior <13lux	Modo Sol: Solo funciona el sensor de movimiento.
Modo de detección	Sensor de movimiento y sensor de luz	
Alcance de detección máx.	3,5 metros	
Tiempo de actuación	30 segundos	

* En el modo Luna, se deben cumplir dos condiciones para que se encienda el plafón LED. Es necesario que los lux sean inferiores a 13lux y que haya movimiento dentro del ángulo de detección.

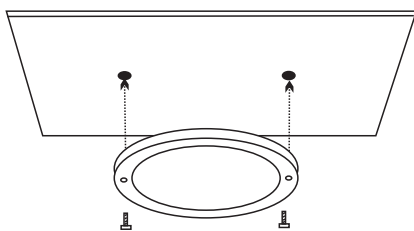
* En el modo Sol se debe cumplir una condición para que se encienda. El sensor de luz deja de actuar y sólo actúa el sensor de detección de movimiento.

Instrucciones de montaje

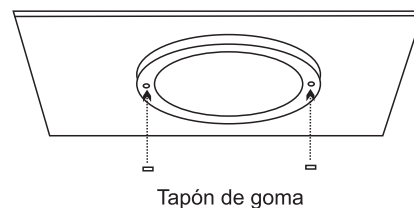
1. Montaje de superficie



Paso1. Taladre orificios de 4,8mm en la techo y luego fije el orificio con los tacos suministrados.



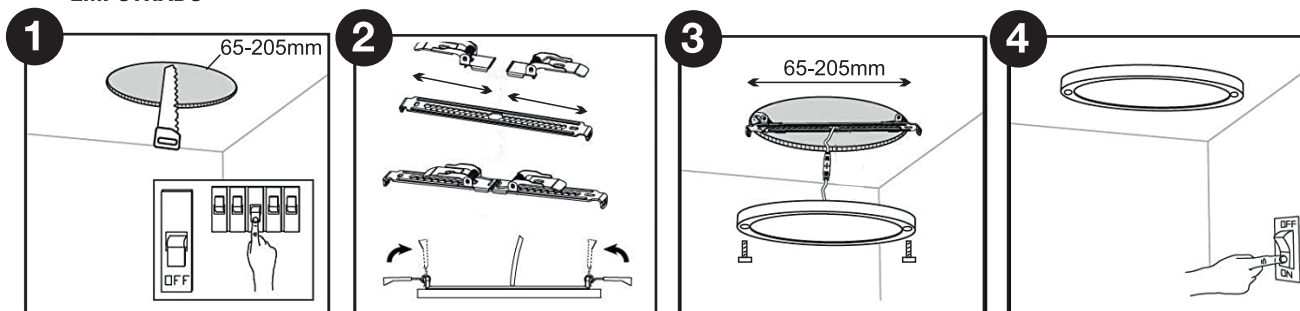
Paso2. Fije el panel LED con los tornillos en el techo.



Paso3. Ponga los tapones de goma en los agujeros del panel LED.

2. Instalación con abrazadera metálica

EMPOTRADO



1. Desconecte la tensión. Haga un agujero o use un agujero ya existente de entre 65 y 205mm.

2. Ajuste las pestañas del soporte al diámetro del agujero seleccionado e insértelo en este levantando las pestañas.

3. Conecte los cables. Después atornille el plafón en el soporte para fijarlo.

4. Una vez instalado, conecte la corriente para comprobar que funciona.

Instrucciones de seguridad de instalación

1. Antes de manipular los cables de alimentación debe asegurarse que el interruptor de paso esté en posición de apagado, o bien desconecte el interruptor general.

2. Fijar bien los cables de alimentación a la regleta suministrada.

3. Esta luminaria es sólo para interiores.

4. No instalar la luminaria en zonas húmedas, recién pintadas o con conductividad eléctrica.

5. No cubrir la luminaria una vez instalada.

6. No acercar las conexiones a fuentes de calor.

7. La conexión se realizará siempre mediante una regleta (incluida).

8. Es recomendable que las instalaciones eléctricas sean realizadas por profesionales

Accesorios:

2x Tacos pladur

2x Tacos para techo, métrica 4

3x Tornillos para techo

2x Tornillos de sujeción

2x Tapones de goma

2x Regletas a presión



ENERGY

ELECTRO DH
82.381/CCT

A
B
C
D
E
F
G

F

16
kWh/1000h

2019/2015

COMPONENTES ELECTRÓNICOS, TELEFONÍA E ILUMINACIÓN

ELECTRO DH . C/ Fortuna 29, 08902 Hospitalet de Llobregat (Barcelona)