

## 5. Instrucciones de seguridad.

1. Antes de manipular los cables de alimentación debe asegurarse que el interruptor de paso esté en posición apagado o bien desconecte el interruptor general.
2. Esta luminaria es solo para interiores.
3. No instalar la luminaria en zonas húmedas, recién pintadas o con conductividad eléctrica.
4. No cubrir la luminaria una vez instalada.
5. No acercar las conexiones a fuentes de calor.
6. La conexión se realizara siempre mediante una regleta.
7. Es recomendable que las instalaciones eléctricas sean realizadas por profesionales.



**Este foco no admite cambio de bombilla.  
No se puede reemplazar.**

## PANEL LED

### MODELOS SUPERFICIE

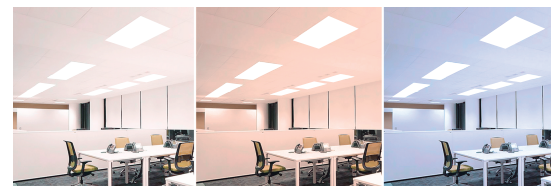
Mod.81.711/CCT .....	595x595mm
Mod.81.713/CCT .....	595x295mm
Mod.81.713/N/CCT .....	595x295mm
Mod.81.714/CCT .....	1195x295mm
Mod.81.718/CCT .....	1195x595mm

### MODELOS DE EMPOTRAR

Mod.81.715/CCT .....	595x595mm
Mod.81.715/UGR/CCT ....	595x595mm
Mod.81.716/CCT .....	1195x295mm
Mod.81.717/CCT .....	1195x595mm

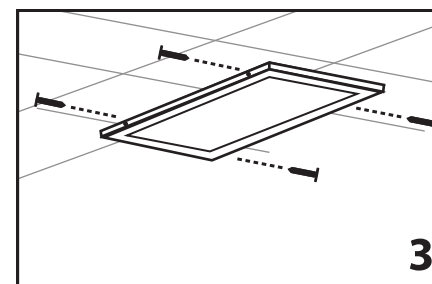
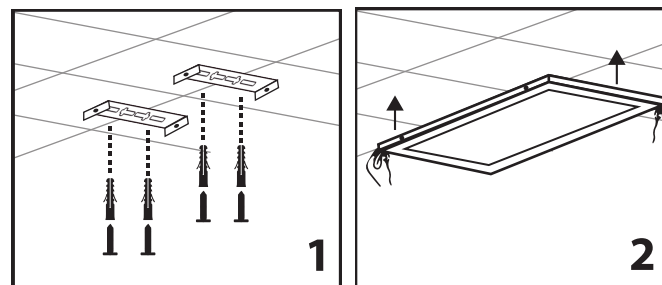
## 1. Manual de usuario.

Panel LED de superficie de tecnología LED de alto rendimiento y bajo consumo con selector de color (DÍA / BLANCA / CÁLIDA) para el hogar, establecimientos comerciales, hoteles, restaurantes, etc.



## 2. Instrucciones de montaje superficie.

- 1- Fijar los dos soportes al techo con los tacos y tornillos incluidos.
- 2- Ajustar la luminaria a los soportes.
- 3- Fijar la luminaria con los tornillos.

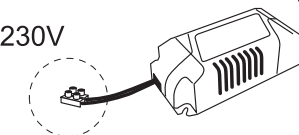


### Selector de color



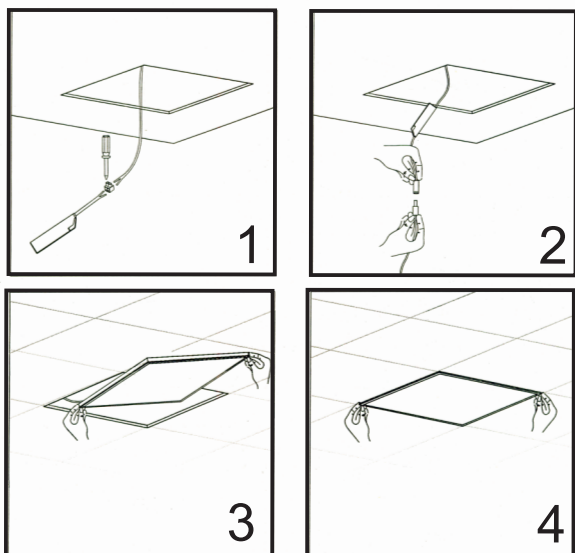
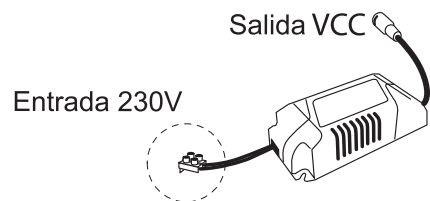
Salida VCC

Entrada 230V

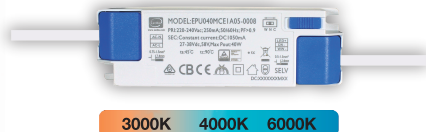


### 3. Instrucciones de montaje empotrar.

1- Conectar los cables del transformador suministrado a la toma de corriente, mediante una regleta.



#### Selector de color



#### 81.713/N/CCT

Alimentación: 230VAC  
Frecuencia: 50Hz  
Consumo: 32W  
Tipo LED: SMD  
Ángulo de apertura: 120°  
Lumens: 3000  
Color: DIA (6000K) / BLANCA (4000K) / CÁLIDA (3000K)  
Vida útil: 20.000h  
Medidas: 595 x 295mm

#### 81.715/CCT

Alimentación: 230VAC  
Frecuencia: 50Hz  
Consumo: 40W  
Tipo LED: SMD  
Ángulo de apertura: 120°  
Lumens: 4000  
Color: DIA (6000K) / BLANCA (4000K) / CÁLIDA (3000K)  
Vida útil: 20.000h  
Medidas: 595 x 595mm

#### 81.716/CCT

Alimentación: 230VAC  
Frecuencia: 50Hz  
Consumo: 40W  
Tipo LED: SMD  
Ángulo de apertura: 120°  
Lumens: 4000  
Color: DIA (6000K) / BLANCA (4000K) / CÁLIDA (3000K)  
Vida útil: 20.000h  
Medidas: 1159 x 295mm

#### 81.714/CCT

Alimentación: 230VAC  
Frecuencia: 50Hz  
Consumo: 40W  
Tipo LED: SMD  
Ángulo de apertura: 120°  
Lumens: 4000  
Color: DIA (6000K) / BLANCA (4000K) / CÁLIDA (3000K)  
Vida útil: 20.000h  
Medidas: 1195 x 295mm

#### 81.715/UGR/CCT

Alimentación: 230VAC  
Frecuencia: 50Hz  
Consumo: 40W  
Tipo LED: SMD  
Ángulo de apertura: 120°  
Lumens: 4000  
Color: DIA (6000K) / BLANCA (4000K) / CÁLIDA (3000K)  
Vida útil: 20.000h  
Medidas: 595 x 595mm

#### 81.717/CCT

Alimentación: 230VAC  
Frecuencia: 50Hz  
Consumo: 60W  
Tipo LED: SMD  
Ángulo de apertura: 120°  
Lumens: 6000  
Color: DIA (6000K) / BLANCA (4000K) / CÁLIDA (3000K)  
Vida útil: 20.000h  
Medidas: 1195 x 595mm

### 4. Especificaciones.

#### 81.711/CCT

Alimentación: 230VAC  
Frecuencia: 50Hz  
Consumo: 40W  
Tipo LED: SMD  
Ángulo de apertura: 120°  
Lumens: 4000  
Color: DIA (6000K) / BLANCA (4000K) / CÁLIDA (3000K)  
Vida útil: 20.000h  
Medidas: 595 x 595mm

#### 81.713/CCT

Alimentación: 230VAC  
Frecuencia: 50Hz  
Consumo: 25W  
Tipo LED: SMD  
Ángulo de apertura: 120°  
Lumens: 2500  
Color: DIA (6000K) / BLANCA (4000K) / CÁLIDA (3000K)  
Vida útil: 20.000h  
Medidas: 595 x 295mm

#### 81.718/CCT

Alimentación: 230VAC  
Frecuencia: 50Hz  
Consumo: 60W  
Tipo LED: SMD  
Ángulo de apertura: 120°  
Lumens: 6000  
Color: DIA (6000K) / BLANCA (4000K) / CÁLIDA (3000K)  
Vida útil: 20.000h  
Medidas: 1195 x 595mm