

MANDO A DISTANCIA TV MULTIMARCA SIMPLE

IMPORTANTE:

Cuando sea la primera vez que coloque las baterías, pruébelo primero.

Si pudiera funcionar bien con todas sus funciones, el producto se puede usar directamente sin configurar.

Sin embargo, si no pudiera funcionar bien, debe configurarse con los siguientes métodos antes de controlar su televisor a distancia.

El control remoto no perderá su memoria cuando se corte la energía para que pueda reemplazar la batería sin reiniciarla.

PROGRAMACIÓN

• Programación directa:

En algunos televisores no necesitará programar el mando a distancia.

Antes de realizar la búsqueda, introduzca las pilas en su compartimento y pruebe a encender su dispositivo. Si el mando a distancia cambia de canal, ya estará configurado. En caso contrario utilice la búsqueda automática o búsqueda rápida para su programación.

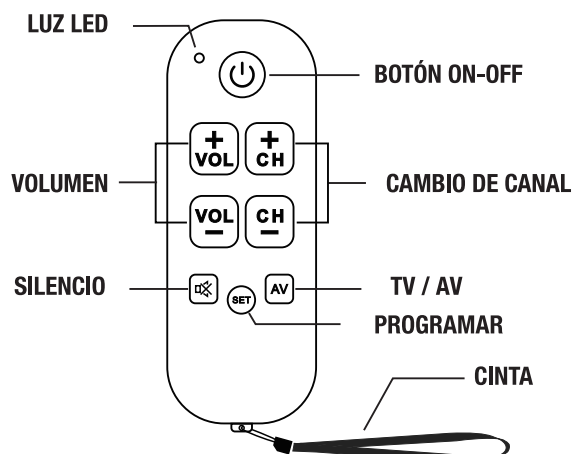
• Búsqueda automática:

1. Con el televisor encendido.
2. Apunte con el mando al televisor.
3. Mantenga presionado el botón **SET** durante 7 segundos, el led del mando se encenderá y permanecerá encendida mientras se configura.
4. Cuando el mando encuentre el código del televisor, este se apagará. Presione la tecla **SET** nuevamente para fijar el código.
5. Pruebe a encender el televisor. El proceso de configuración ya está realizado para usar el mando con normalidad.

• Búsqueda rápida:

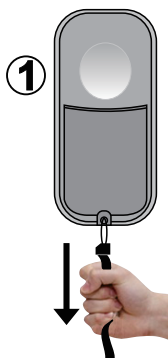
1. Con el televisor encendido.
2. Apunte con el mando al televisor.
3. Mantenga presionado el botón **SET** y **CH+** durante 7 segundos, hasta que la luz roja se encienda.
4. Suelte los botones y mantenga presionado nuevamente el botón **CH+** hasta que el televisor cambie de canal.
5. Una vez cambie de canal, presione el botón **CH-** y si el televisor responde, presione el botón **SET** para guardar y finalizar su configuración.

FUNCIONES



INSTALACIÓN DE LAS BATERÍAS

Tirar de la cinta hacia abajo



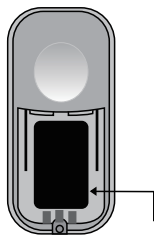
2



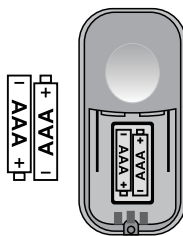
Levantar la tapa

Levantar la tapa de protección de las baterías

3

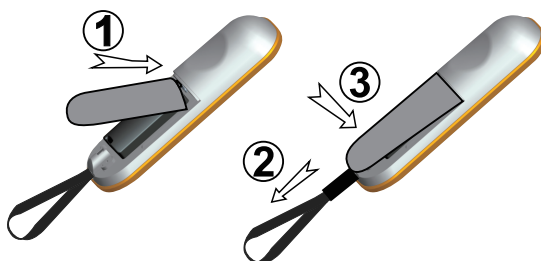


4



Introducir las baterías (2xAAA)

Volver a poner las tapas



Hacer presión para su cierre

MARCAS

443 (XZ)
2551(RC7T08=XZ221=RCU14)
3517 (AGT)
3548 (AGT)
3550 (AGT)
ACTION
ADMIRAL
ADVENT
ADVENTURA
AIKO
AIM
AIWA
AKAI
AKAWA
AKIO
AKISHI
ALARON
ALFIE
ALLEGRO
AMARK
AMBASSADOR
AMERICAN ACTION
AMPRO
AMTRON
ANAM
ANAM NATIONAL
AOC
APEX DIGITAL
ASAHI
ASCENT (LCD)
AUDIOLOGIC
AUDINAC
AUDIOVOX
AUDITRON
AURORA
BAYSONIC
BELCOR
BELL&HOWELL
BENQ(LCD)
BGH
BLUESKY
BLUE LIGHT(LCD)
BLUE POINT
BRADFORD
BROCKWOOD
BROKSONIC
BROKSONIC 1-14
BROKSONIC 1-16
BROKSONIC LETRAS
CALCULADORA
CANDLE
CAMIVALE

MARCAS

CARVER
CARREFOUR
CCE
CEGESA
CELEBRITY
CELERA
CENTURION
CENTURY
CETRONIC
CHANGHONG
CHASSIS
CHONGUI
CINERAL
CITIZEN
CLAIRTONE
CLARION
CLASSIC
COLOMBIA
CONCERTO
CONVERSOR
CONTEC
CORONADO
CRAIG
CROSLEY
CROWN
CURTIS MATHES
CXC
CYBER HOME
DAEWOO
DAYTEK
DAYTRON
DELUX
DENON
DIAMOUD
DISH
DISNEY
DUMONT
DURABRAND
DWIN
DYNASTY
DYNEX
ELECTROBAND
ELECTROHOME
ELECTROLIGHT
ELECTROTUNE
ELEKTRA
ELEMENT
ELTEC
EMERSON
ENVISION
ER-21613(XZ415)
FECCO

MARCAS

FEEL-NOLOGY
FISHER
FLO
FUJITSU
FUNAI
FUTRONIC
FUTURETECH
GE
GFM
GIANT
GIBRALTER
GOLDMUND
GOLDSTAR
GOLDTEXT
GOTECH
GO VIDEO
GRADIENTE
GRUNDIG
GRUNPY
HAIER
HALLMARK
HANSTAI
HANTEK
HARMAN/KARDON
HARLY DAVIDSON
HARVARD
HAVERMY
HCI
HDE
HELLO KITTY
HITACHI
HIMITSU
HISENSE
HITECH
HP
HPS
HYUNDAI
ILO
INFINITY
INSIGNIA
INTEQ
ITT NOKIA
JBL
JCB
JC PENNEY
JEC
JENSEN
JERROLD
JVC
JWIN
KAWASHO
KEC

MARCAS

KURAZAI
KORLD
KENBROWN
KENWOOD
KINGSEI
KIREY
KMC
KOWBNOW
KOLIN
KONKA
KOTRON
KTV
LG
LCD(3517)
LEXUS
LODGENET
LOEWE
LOGIK
LOWE
LUXMAN
LXI
MAGNAVOX
MAJESTIC
MATSUI
MATSUSHITA
MAXENT
MEGATRON
MEI
MEMOREX
MERRITT
MGA
MICROSONIC
MIDLAND
MIKADO
MILLROCK
MIRACLE
MITSUBISHI
MITSUI
MITACHI
MONTGOMERY WARD
MOTORA
MTE
MULTITECH
MUSTANG
NAD
NAOKI
NEC
NEWTECH
NICO
NIKKO
NIPPON

MARCAS

NOKIA
NOBLEX
NORCENT
NOSHI
NUEVO
NTC
NU-TEC
OLEVIA(LCD)
OLIVIA
OLYMPIC
ONCOMMAND
ONKING
ONWA
OPTIMUS
ONIDA
OPTONICA
ORION
PACK
PACIFIC
PACKARD BELL
PANASONIC
PANATRONIC
PANABLACK
PAXAN
PDI
PHILCO
PHILCO-VCR
PHILIPS
PHILIPS RC2144
PHILIPS-MAGNAVOX
PILOT
PIONEER
POLAROID
POLOROID
PORTLAND
PRIMA
PRISM
PROSCAN
PROTON
PROVIEW
PULSAR
PXCATV
QUASAR
RADIO SHACK
RANSER
RC123(AGT)
RCA
RCA HOTELERO
RCNWA
RC27T08
RC-Y35(NAN 2)
REALISTIC

MARCAS

RINEX
RECCOR
RHAPSODY
ROOMCONX
ROYAL
ROYAL OROWN
ROWA
RUNCO
SAMPO
SAMSOUN
SAMSUNG
SAMSUX
SANSUI
SANYO
SCIMITSU
SCOTT
SEARS
SEMIVOX
SEMP
SENSEI
SHARP
SHENG CHIA
SHOGUN
SHIMASU
SIGNATURE(2000)
SIMILAR
SIMPSON
SINGER
SONIC
SONY
SONY 2-13 CHAN
SONY PANTALLA
SONY RM-720
SONY TRINITRON MENU
SONY TRINITRON SELECT
SONY WEGA MENU
SOYO
SOUNDESING
SPECTRICON
SQUAREVIEW
SSS
STARLITE
SUPERSONIC
SUPREME
SVA
SYLVANIA
SYMPHONIC
SYNTAX
S/M(LCD)
T-07(NAN2)
TAHOCI
TANDY

MARCAS

TAKATA
TAKUMN
TATUNG
TCL
TECHNOFACE
TECHNOVALLEY
TECHNICS
TECHWOOD
TEDELEX
TEKNIKA
TELEFUNKEN
TELERENT
THOMSON
THORENS
TLC
TMK
TNCI
TOSAKI
TOPHOUSE
TOSHIBA
TOSONIC
TOTEVISION
TVS
TRUTECH
ULTRA
UNIREX
VEA(LCD)
VECTOR RESEARCH
VICTOR
VIDTECH
VIDEOLGIC
VIDIKRON
VIEWSONIC
VIORE(LCD)
VIZIO
VTECH
WARDS
WAYCON
WHARFADA
WESTINGHOUSE
WHITE WESTINGHOUSE
XR1000
YAMAHA
YORK
YUPITERU
ZENITH
ZENITH CONCIERGE
ZONDA
OTHERS