

MATA INSECTOS ELECTRÓNICO LED 12W

INSTRUCCIONES DE SEGURIDAD

- Lea atentamente estas instrucciones antes de poner en funcionamiento el aparato.
- No manipule el aparato con las manos mojadas ni lo sumerja en agua o cualquier otro líquido.
- La limpieza y mantenimiento del apartado no deben realizarlos los niños sin supervisión.
- El aparato es de uso sólo doméstico para interior.
- Antes de limpiarlo observe que esté desconectado.
- Si el cable de alimentación está dañado, debe ser sustituido por el fabricante, por su servicio posventa o por personal cualificado similar con el fin de evitar un peligro.
- El aparato lo pueden utilizar los niños y personas con capacidades físicas, sensoriales o mentales reducidas o falta de experiencia y conocimiento, con su debida supervisión i/o formación apropiada respecto al uso del aparato de manera segura y que comprenden los peligros que conllevan.
- Mantenga el aparato fuera del alcance de los niños.
- Se deberá supervisar a los niños para asegurarse de que no juegan con el aparato, ya que no es un juguete.
- El aparato no es adecuado para uso en cuadras, establos y lugares similares.
- No debe ser usado en locales donde sea probable la existencia de vapor inflamable o polvo explosivo.

INSTRUCCIONES DE USO

1. Enchufe el aparato a la corriente.
2. Verá que los tubos LED se encienden.
3. Si no utiliza el aparato durante un largo período, desenchúfelo.

DONDE COLOCAR EL APARATO

- Lejos de ventanas o puertas donde haya corriente de aire y la luz del sol.
- Cerca de la zona donde las moscas vienen, pero alejado de la corriente de aire.
- Mantener fuera del alcance de objetos inflamables como cortinas, visillos, etc.
- Mantener lejos de líquidos o gases inflamables. Riesgo de explosión.

SUSTITUCIÓN DE LOS TUBOS LED

- Desenchufe el aparato.
- Extraiga la parte superior del aparato.
- Remplace el tubo de led

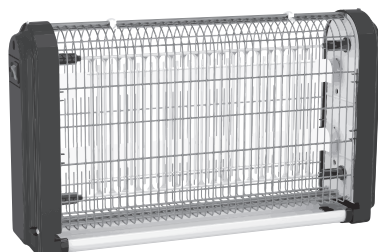
Importante: Por su seguridad, asegúrese de que no este conectado a la red. Alto Voltaje!

LIMPIEZA

- Desenchufe siempre antes de limpiar el aparato.
- **Cuidado: Nunca sumerja el aparato en agua o cualquier otro líquido.**
- Limpiar el exterior del aparato con un paño húmedo (agua con un detergente suave).
- No utilice nunca productos de limpieza agresivos o abrasivos. No utilice objetos afilados o puntiagudos. No utilice gasolina o disolventes. Limpiar con un paño húmedo y detergente si es necesario. No utilice materiales abrasivos.

CARACTERÍSTICAS DEL PRODUCTO

Potencia: 12W (2 x 6W)
Tensión: 230VAC~50Hz
Alcance: 100m²
IP20



INDICACIONES DE SEGURIDAD ESPECÍFICAS

- **No utilice cerca de líquidos o gases inflamables. ¡Peligro de explosión!**
- El atrapa insectos no puede ser utilizado en graneros, establos o lugares similares.
- Solo apto para su uso en interiores.
- Antes de usar por primera vez.
- Asegúrese de que el aparato no está dañado. En caso de cualquier daño, póngase en contacto inmediatamente con su proveedor y no use el aparato.
- Retire todo el material del embalaje y la película de protección (en su caso).
- Limpiar el aparato con un paño suave.
- Asegúrese de que haya suficiente espacio libre alrededor del aparato para facilitar la ventilación.
- Coloque el aparato de tal manera que sea accesible en todo momento.



PRECAUCIÓN

Mata automáticamente todo insecto volador: mosquitos, polillas, chinches, moscas, avispas, etc...

El matainsectos, utiliza una luz negra de longitud de onda específica; la mejor forma de atraer a los insectos voladores, sea de día o de noche. Simplemente enchufe el matainsectos y verá como los que vuelan a su alrededor, se ven atraídos por los tubos de led y vuelan hacia las rejillas metálicas cargadas de electricidad.

- El funcionamiento incorrecto y el uso indebido del aparato puede dañar seriamente el aparato y herir a los usuarios.
- El aparato sólo puede ser utilizado para el propósito que fue pensado y diseñado. El fabricante no se hace responsable de los daños causados por un manejo y uso incorrecto.
- Mantenga el aparato y el enchufe eléctrico alejado del agua y otros líquidos.
- No intente abrir la carcasa del aparato por su cuenta.
- No introduzca ningún objeto en la carcasa del aparato.
- No toque el enchufe con las manos mojadas o húmedas.
- Compruebe regularmente el enchufe de cualquier daño. En caso de que el enchufe esté dañado debe ser reparado por una empresa de reparación cualificada.
- No utilice el aparato después de que ha caído o se haya dañado de cualquier otra manera. En cualquier caso, debe llevar el aparato a un servicio técnico cualificado.
- No intente reparar el aparato por su cuenta.
- Asegúrese de que el aparato no entre en contacto con objetos cortantes o calientes y manténgalo alejado del fuego.
- Los niños no entienden que el uso incorrecto de los aparatos eléctricos puede ser peligroso. Por lo tanto, nunca deje que los niños utilicen aparatos eléctricos sin supervisión.
- Sacar siempre el enchufe de la toma cuando no se está utilizando el aparato y siempre antes de limpiarlo.
- **¡Atención! El aparato este enchufado, aunque lo haya puesto en apagado, el aparato sigue conectado a la fuente de alimentación.**
- No utilice los dispositivos periféricos que no sean suministrados junto con el aparato.
- Sólo conectar el aparato a una toma de corriente con la tensión y la frecuencia indicada en la etiqueta del aparato.
- Evitar la sobrecarga.
- La instalación eléctrica debe cumplir con las regulaciones nacionales y locales aplicables.
- Este aparato no está diseñado para ser utilizado por personas (incluidos niños) con capacidades físicas, sensoriales o mentales reducidas o falta de experiencia y conocimiento, a menos que hayan recibido supervisión o instrucciones relativas al uso del aparato por una persona responsable por su seguridad.



ELIMINACIÓN RESPETUOSA CON EL MEDIO AMBIENTE

Recuerde respetar las regulaciones locales.

Recicle en su centro de eliminación de residuos los aparatos eléctricos al final de su vida útil.

