



**ELECTRO DH**

MOD. 60.252/RF



## **DETECTOR DE MOVIMIENTO POR MICRO -ONDAS**

### **MANUAL DE USUARIO**

---

Este detector utiliza la más avanzada tecnología de detección por microondas (5.8 GHz) para detectar el movimiento de las personas a través de paredes, cristales, puertas, falsos techos...

**NOTA: No instalar detrás de materiales metálicos.**

### **ESPECIFICACIONES**

---

Alimentación: 220-240 VAC.

Frecuencia: ~ 50 Hz.

Consumo: 0.9W.

Carga Máxima: 1200W (incandescente), 300W (fluorescente).

Luz ambiental: ajustable de 3 a 2.000 LUX.

Tiempo de encendido: ajustable de 10 segundos a 12 minutos.

Ángulo de detección: 360°.

Distancia de detección: ajustable hasta 8 metros máximo.

Alta Frecuencia: 5.8 GHz CW radar, banda ISM.

Potencia de transmisión: <10mW

Altura de instalación: de 1.5mt. a 3.5mt.

Velocidad de detección: 0.6 a 1.5m/s.

**NOTA:** La distancia máxima de detección (8 metros) se reducirá en función del tipo y grosor del material a atravesar por el microondas.

**NOTA:** Las ondas que emite este sensor son de un valor <10mW, es decir 100 veces menos que un teléfono móvil o un horno microondas.

**ELECTRO DH**

**COMPONENTES ELECTRÓNICOS, TELEFONÍA E ILUMINACIÓN**

**ELECTRO DH, S.A. (Barcelona) - NIF: A-08278293**

## FUNCIONES

### AJUSTE SENSOR DIA/NOCHE (LUX):

El sensor puede funcionar tanto de día como de noche cuando el interruptor este en la posición máxima. (☀️).

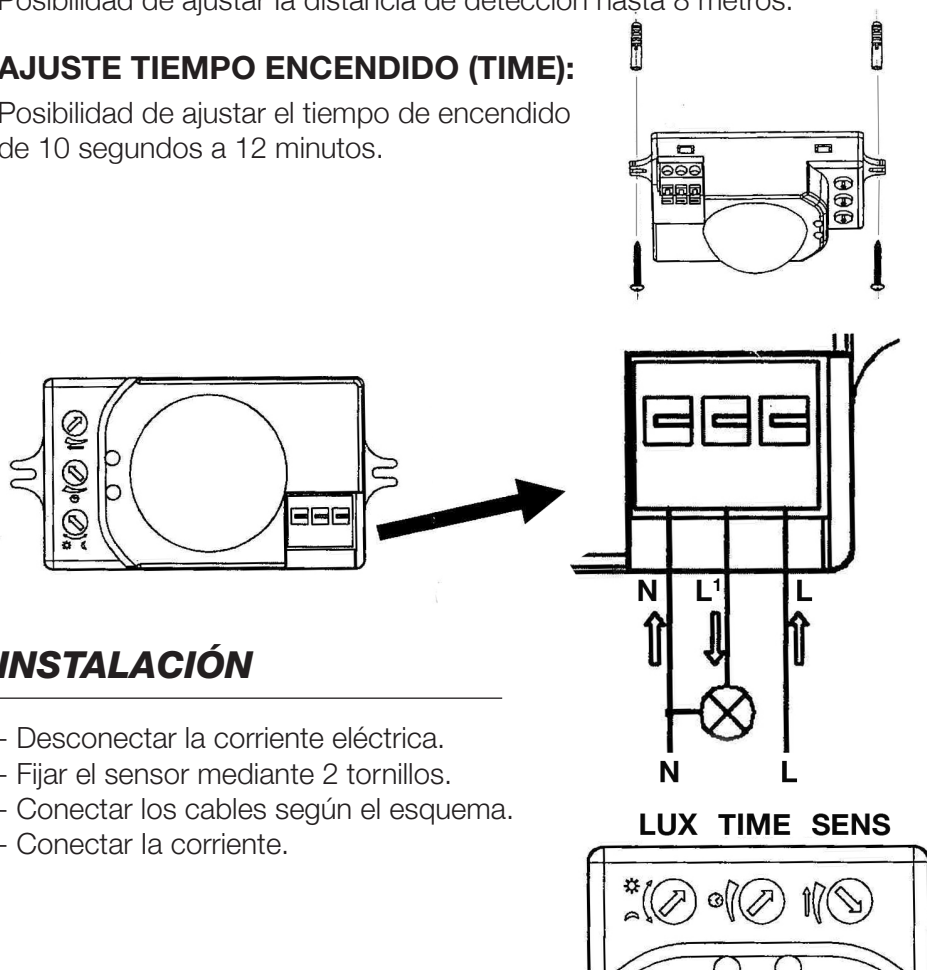
También puede trabajar en condiciones de poca luz ambiente hasta 3 LUX ajustando el interruptor (☀️) al mínimo.

### AJUSTE DE SENSIBILIDAD (SENS):

Posibilidad de ajustar la distancia de detección hasta 8 metros.

### AJUSTE TIEMPO ENCENDIDO (TIME):

Posibilidad de ajustar el tiempo de encendido de 10 segundos a 12 minutos.



## INSTALACIÓN

- Desconectar la corriente eléctrica.
- Fijar el sensor mediante 2 tornillos.
- Conectar los cables según el esquema.
- Conectar la corriente.

## TEST

- Ajustar el interruptor **LUX** al máximo (☀️). Ajustar el interruptor **TIME** (⌚) al mínimo. Ajustar el interruptor **SENS** (📏) a la mitad.
- Cuando conectemos a la red los pilotos de control, permanecerán apagados durante 30 segundos. Una vez transcurrido este tiempo el detector ya estará listo para funcionar. Si no detecta movimiento se apagará en unos 10 segundos.
- Una vez comprobado que el detector funciona, ajustar libremente los botones **LUX-TIME-SENS** a las condiciones de trabajo deseadas.

### NOTA:

Cuando realicemos el **TEST** en condiciones de luz de día ajustar siempre el interruptor **LUX** a la posición (☀️)



### NOTAS

- Este detector debe ser instalado por un electricista.
- No situar el detector en lugares donde haya un objeto en movimiento cercano.
- No abrir ni manipular el aparato.