

**dh ELECTRO DH**

Alarma para puertas  
y ventanas **WiFi**



50.621/WIFI

TuyaSmart

### Componentes



### Especificaciones técnicas

- Baterías: 2x AAA 1.5V (no incluidas)
- Consumo en reposo < 5uA
- Protocolo inalámbrico IEEE 802.11b/g/n
- Alcance conexión hasta 50 metros (espacios abiertos)
- Temperatura trabajo: -10°C a 40°C
- Humedad trabajo: 20% a 85%
- Tiempo en reposo: 6 – 10 meses
- Frecuencia inalámbrica: 2.4Ghz
- Tamaño:
  - Cuerpo principal: 93 x 40 x 20mm
  - Parte magnética: 93 x 13 x 20mm



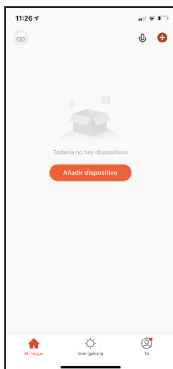
### Descarga de App Tuya



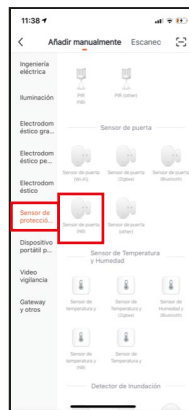
### Configuración con App Tuya

**NOTA:** Panel principal. (Pulsar icono "+").

a) Para añadir el dispositivo WiFi pulsar el icono "+" situado en la esquina superior derecha.

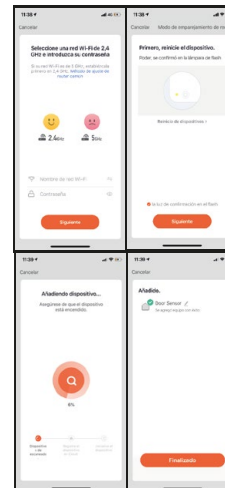


b) Pantalla de dispositivos (Seleccionar Sensores de protección/Sensor de puerta (WiFi)).



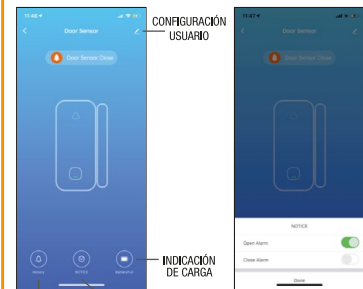
Recuadrar opción de "Sensor de puerta (WiFi)".

c) Conectar al WiFi. (Reset. Mantener botón durante 5 segundos hasta que la luz parpadee).



d) Notificaciones de apertura y cierre de puerta.

Pulsamos en el botón "Notice" para poder configurar qué tipo de notificaciones queremos tener.



HISTORIAL ACCESO A CONFIGURACIÓN DE NOTIFICACIONES



COMPONENTES ELECTRÓNICOS, TELEFONÍA E ILUMINACIÓN  
ELECTRO DH, S.A. (Barcelona) - NIF: A-08278293