

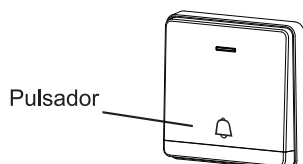
TIMBRE INALÁMBRICO

Características:

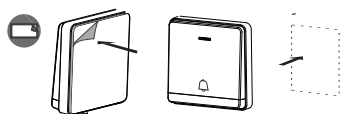
- 32 sonidos (24 de ellos polifónicos).
- Indicador LED en el receptor.
- Altavoz en el receptor con control de volumen.
- Tecnología Self-Learning evitar interferencias.
- Alcance de 150 m en el exterior.
- Pulsador emisor IP44

Instalación:

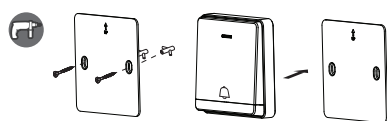
El timbre se puede instalar en cualquier pared o marco de puerta.

Transmisor:


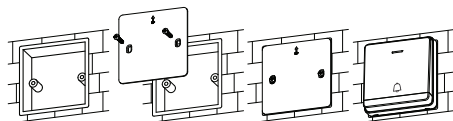
Colocar la cinta adhesiva de doble cara en el timbre y posteriormente en la pared.



Taladre agujeros, utilice tornillos y tacos para fijar el soporte en la pared, luego use la cinta adhesiva para pegar el botón en el soporte.



Para la caja empotrada en pared, utilice el soporte y la cinta adhesiva para fijar el botón del timbre.



Este set ya está emparejado, si hay alguna desconexión o disminuye el rango de alcance, siga los siguientes pasos:

Mantenga presionado el botón de emparejamiento del receptor durante 3 segundos hasta que el receptor haya emitido un sonido "Ding-Dong".

A continuación, presione el emisor. El receptor repetirá el "Ding-Dong" y la instalación estará finalizada.

Receptor:
