

DATOS TECNICO**Modelo:** Resistencia bobinada 450 Ω 5% 30W**Marca:** DH**Código:** PWF30/450**Descripción**Resistencia bobinada 450 Ω 5% 30W**Especificaciones técnicas**

Dimensiones cuerpo resistencia: 13 X 13 X 100

Dimensiones terminales contacto: 6,5 X 0,8 mm

Hilo resistivo: Nicrom

Diámetro hilo resistivo: 0,8 mm

Resistencia ohms por metro: 219,47 Ω /m

Soporte hilo resistivo: Fibra de vidrio

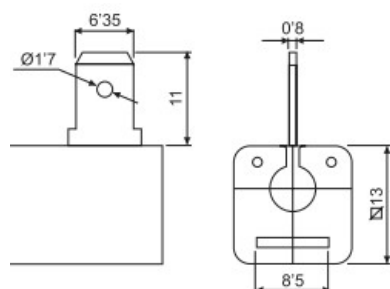
Potencia nominal: 30 W

Temperatura máxima de trabajo: 200°C

Resistencia: 450 Ω Tolerancia: $\pm 5\%$ (J)Estabilidad (1000 horas a plena carga en un ambiente de 40°C): $\pm 5\%$ Prueba de humedad (a 40°C y 96% de humedad relativa durante 250 horas): $\pm 3\%$ Tensión máxima: $(P_n \times R)^{1/2}$ Resistencia de aislamiento: $> 100 \text{ Mg}$

Marcado valor óhmico: Impreso sobre el cuerpo de la resistencia

Resistencia de encapsulamiento: Silox CE 7016

Medidas:**ELECTRO DH S.A.**Fortuna 29
08902 Hospitalet de LL (BCN)