

DATOS TÉCNICOS

Modelo: Kit eléctrico escolar

Marca: DH

Código: 80.600

Descripción

Realizado para experimentar y enseñar los conocimientos básicos de electricidad escolar. Contiene: portalámparas, bombilla, interruptor, batería y cable para conectar.

Especificaciones técnicas

Portalámparas:

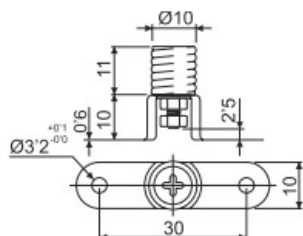
Cuerpo metálico de latón niquelado.

Rosca E-10.

Conexión a través de dos tuercas.

Dispone de soporte de fijación con dos agujeros de 3,2mm.

Medidas:



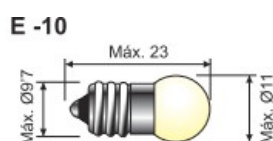
Bombilla filamento:

Tensión nominal 4,8Vcc.

Intensidad nominal 0,5A.

Rosca tipo E-10.

Medidas:



Interruptor:

Tensión nominal 125VAC (4A), 250VAC (2A).

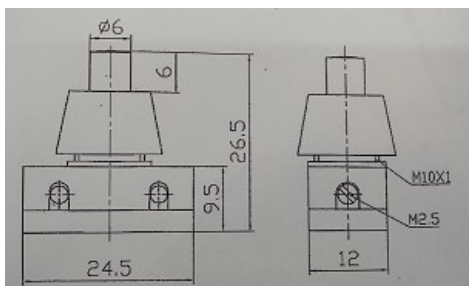
Resistencias de contactos 20mΩ max.

Resistencia de aislamiento 100MΩ a 500VDC.

Rigidez dieléctrica 1000VAC (1 minuto).

Ciclos de vida 50.000.

Medidas:



Pila:

0% Mercurio/Cadmio.

Tipo 3R12/S 4,5V.



Cable:

Cable de cobre doble de 1 metro blanco. 14 cabos de 0,2mm con una sección total de 0,44mm².

ELECTRO DH s.a.

Fortuna 29
08902 Hospitalet de LL (BCN)

Handwritten signature.