

## DATOS TÉCNICOS

**Modelo:** Mecanismos pulsador luminoso de superficie estanco.

**Marca:** DH

**Código:** 36.526/PL

### DESCRIPCIÓN

Mecanismos pulsador luminoso de superficie estanco.

Ideal para luces escalera y timbre de puerta.

### ESPECIFICACIONES TÉCNICAS

Material termoestable

Para montaje en superficie con tacos y tornillos (No suministrados)

Potencia máxima: 2500W

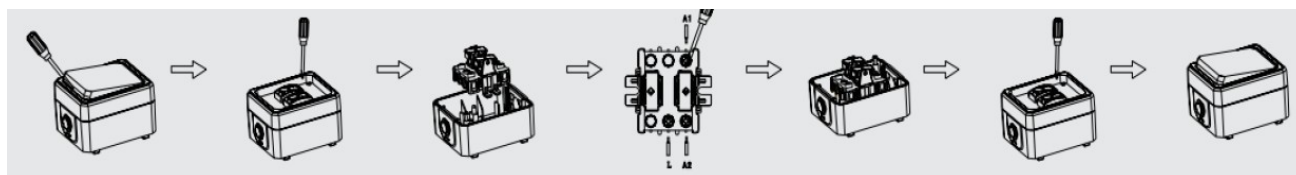
Intensidad/Tensión máximas: 10A/250VAC

Dispone de Neón naranja luminosa

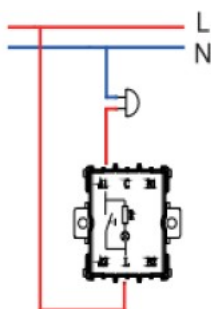
IP54

Medidas: 82X61X50mm.

Instalación:



Conexión (Timbre):



Etiqueta:



**ELECTRO DH S.A.**

Fortuna 29  
08902 Hospitalet de LL (BCN)

