

DATOS TÉCNICOS

Modelo: Base + Filtro

Marca: DH

Código: 31.224/6



DESCRIPCIÓN

Supresor EMI ideal para suprimir interferencias del dispositivo o de otros equipos, haciendo más inmune el dispositivo a señales de interferencias electromagnéticas en la red.

Base IEC 320.

Conexión a fastons de 6,3mm.

ESPECIFICACIONES TÉCNICAS

Voltaje nominal: 125/250 VAC - 50/60Hz

Intensidad nominal: 6A

Corriente de fugas: 0,8mA MAX 250V, 60Hz

Voltios línea a línea: 1450 VDC

Volts línea a masa: 2250 VDC

Resistencia de aislamiento: 100 MΩ MIN 250 VCD

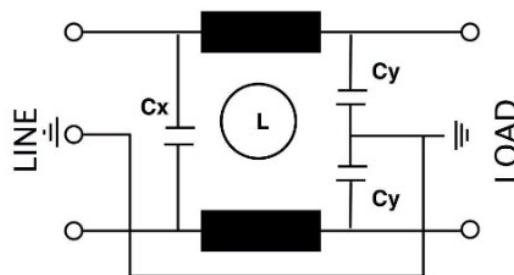
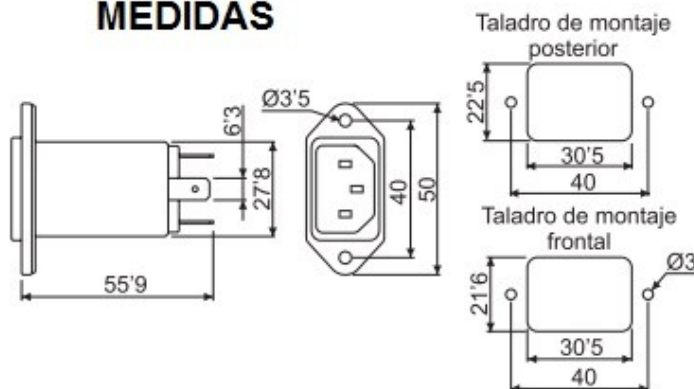
Resistencia DC: 0,15Ω MAX

Temperatura de trabajo: -25°C ~+85°C

Atenuación 25dB mínimo: 0,40 ~ 50 MHz

$L= 2x 0.7mH, Cx= 0.1\mu F, Cy= 3300pF$

MEDIDAS



ELECTRO DH S.A.

Fortuna 29
08902 Hospitalet de LL (BCN)