

DATOS TÉCNICOS

Modelo: Base de conexión empotrable + porta fusible

Marca: DH

Código: 31.207/FF

Descripción

Base de conexión IEC 320 empotrable + porta fusibles doble.

Especificaciones técnicas

Tensión nominal: 250V~ (10A máx.)

Temperatura de funcionamiento: -25 a 70°C

Resistencia de aislamiento: 100MΩ mín. 500VDC (entre terminales y terminales /carcasa)

Rigidez dieléctrica: 2000VAC (entre terminales durante 1 minuto).

4000VAC (entre terminales y carcasa).

Resistencia de contactos: 30mΩ máx.

10mΩ portafusibles

Portafusibles para fusibles de 5 x 20 mm + alojamiento para otro de recambio.

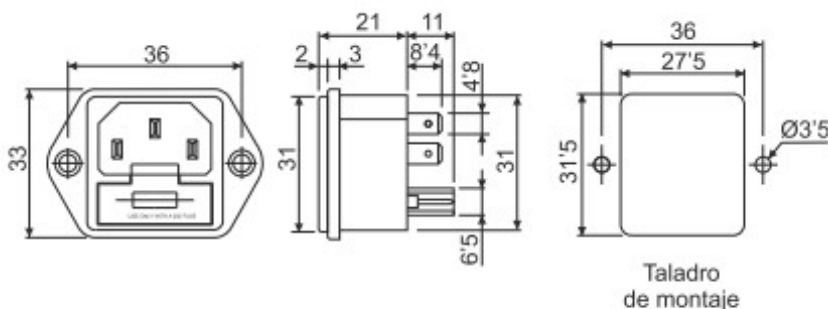
Terminales faston de

Materiales:

Carcasa de Nylon 66 (94V-0)

Pins y terminales de aleación de cobre estañados

Medidas:

**ELECTRO DH s.a.**

Fortuna 29
08902 Hospitalet de LL (BCN)

