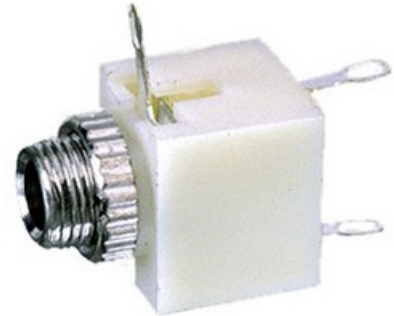
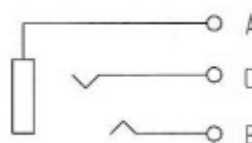
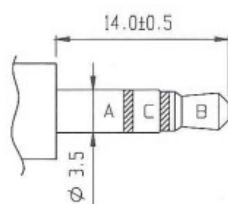
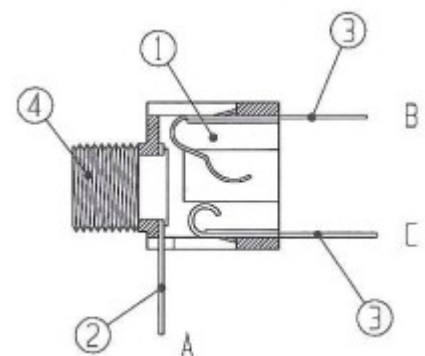
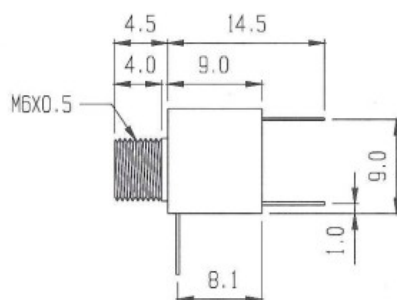
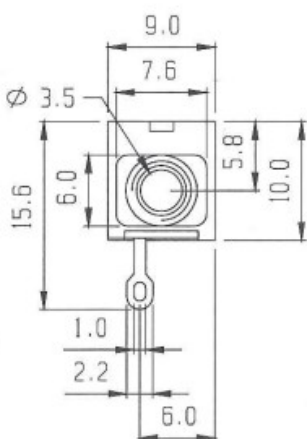


**COMPONENTES PARA ELECTRÓNICA, TELEFONÍA E ILUMINACIÓN****DATOS TÉCNICOS****DATASHEET****MARCA : ELECTRO DH****BRAND: ELECTRO DH****CÓDIGO: 15.418/ST****CODE: 15.418/ST****DESCRIPCIÓN: JACK HEMBRA ESTÉREO 3.5 mm****DESCRIPTION: ESTEREO FEMALE JACK 3.5 mm****ESPECIFICACIONES TÉCNICAS****TECHNICAL SPECIFICATIONS****Tensión / Intensidad:****30VDC - 0.3A máx.****Tension / Intensity:****30VDC - 0.3A max.****Temperatura de trabajo:****-10°C a +60°C****Work temperature:****-10°C to +60°C****Resistencia de contacto:****50mΩ máx.****Contact resistance:****50mΩ max.****Resistencia de aislamiento:****100MΩ a 500V DC****Insulation resistance:****100MΩ at 500V DC****Tensión soportada:****500VAC rms 1 minuto 0.5mA****Withstand voltage:****500VAC rms 1 minute 0.5mA****Fuerza de inserción:****800 a 2000gf máx.****Insertion force:****800 to 2000gf max.****Fuerza de extracción:****600 a 1500gf máx.****Extraction force:****600 to 1500gf max.****Ciclos de inserción:****5000 ciclos mín.****Insertion cycles:****5000 cycles min.****Temperatura de estañado:****245+/-5°C durante 5 segundos máx.****Tinning temperature:****245+/-5°C for 5 seconds max.****ELECTRO DH s.a.**Fortuna 29
08902 Hospitalet de LL (BCN)

**DATOS TÉCNICOS****DATASHEET****MARCA : ELECTRO DH****BRAND: ELECTRO DH****CÓDIGO: 15.418/ST****CODE: 15.418/ST****DESCRIPCIÓN: JACK HEMBRA ESTÉREO 3.5 mm****DESCRIPTION: ESTEREO FEMALE JACK 3.5 mm****ESPECIFICACIONES TÉCNICAS****TECHNICAL SPECIFICATIONS****Cuerpo de plástico (1):****Plastic body (1):****Terminal fijo (2):****Fixed terminal (2):****Terminal móvil (3):****Mobile terminal (3):****Rosca (4):****Thread (4):****ABS****ABS****Latón con baño de plata****Brass with silver bath****PBS****PBS****Cobre niquelado****Nickel-plated copper****ELECTRO DH s.a.**Fortuna 29
08902 Hospitalet de LL (BCN)