



## DATOS TÉCNICOS

**MARCA :** ELECTRO DH

**CÓDIGO:** 06.510/...

**DESCRIPCIÓN:** Condensadores para el arranque de motores.

### **ESPECIFICACIONES TÉCNICAS**

Bobinado no inductivo.

Elementos bobinados sellados con resina.

Caja autoextinguible y resistente a las descargas

Tornillo de fijación M8X12

Terminales faston 6.35x0.8

Voltaje: 400V~ 10000h/ 450V~ 3000h.

Frecuencia: 50-60Hz.

Tolerancia:  $\pm 5\%$ .

Temperatura de trabajo: -25°C a +85°C.

Factor de disipación (a 50-100Hz y 20°C):  $\leq 0,002$ .

Prueba de voltaje entre armaduras:  $\geq 2000V$ ~ durante 2s.

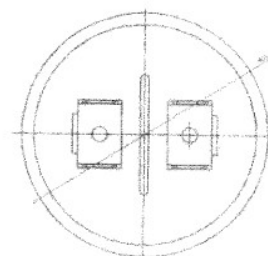
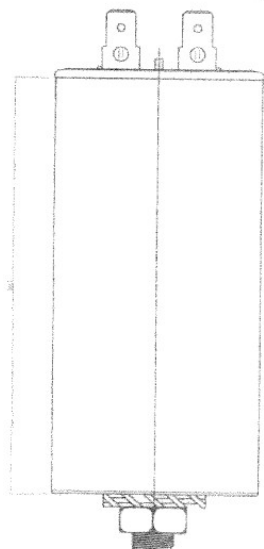
Prueba de voltaje entre terminales y caja: 2500V~ durante 1s.

Norma: EN 60252

## MEDIDAS

\*Las medidas pueden tener leves variaciones.

Modelo	Capacidad	Medidas Ø x h (mm)
06.510/1	1 µF	Ø 24,5x58
06.510/1.5	1.5 µF	Ø 24,7x58
06.510/2	2 µF	Ø 24x58
06.510/2.5	2.5 µF	Ø 24x58
06.510/3	3 µF	Ø 24,7x58
06.510/4	4 µF	Ø 40x70
06.510/5	5 µF	Ø 45x70
06.510/6	6 µF	Ø 45x70
06.510/7.5	7.5 µF	Ø 32x57
06.510/8	8 µF	Ø 31x57
06.510/10	10 µF	Ø 31x57
06.510/12	12 µF	Ø 36x58
06.510/14	14 µF	Ø 36x58
06.510/15	15 µF	Ø 36x60
06.510/16	16 µF	Ø 36x70
06.510/18	18 µF	Ø 36x71
06.510/20	20 µF	Ø 36x70
06.510/22	22 µF	Ø 36x72
06.510/25	25 µF	Ø 40x70
06.510/30	30 µF	Ø 45x70
06.510/35	35 µF	Ø 45x70
06.510/40	40 µF	Ø 45x90
06.510/45	45 µF	Ø 45x94
06.510/50	50 µF	Ø 45x94
06.510/55	55 µF	Ø 49x95
06.510/60	60 µF	Ø 50x95
06.510/70	70 µF	Ø 49x117
06.510/80	80 µF	Ø 49x117
06.510/90	90 µF	Ø 49x117
06.510/100	100 µF	Ø 54x121



**ELECTRO DH S.A.**

Fortuna 29  
08902 Hospitalet de LL (BCN)

Fortuna, 29 -08902 L'Hospitalet de Llobregat (Barcelona)- Tel. : 34 93 297 90 70 - Fax: 34 93 432 44 24

[www.electrodh.com](http://www.electrodh.com) - [info@electrodh.com](mailto:info@electrodh.com)