



COMPONENTES PARA ELECTRÓNICA, TELEFONÍA E ILUMINACIÓN

DATOS TÉCNICOS DATASHEET

MARCA : ELECTRO DH

BRAND: ELECTRO DH

CÓDIGO: 06.029

CODE: 06.029

**DESCRIPCIÓN: PORTAFUSIBLE PARA FUSIBLE DE
CARTUCHO**

DESCRIPTION: FUSEHOLDERS, CARTRIDGE FUSE

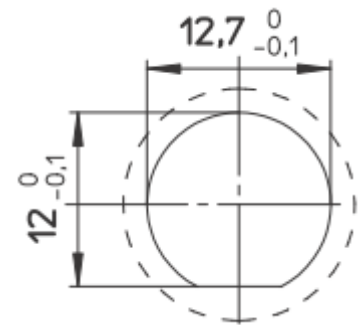
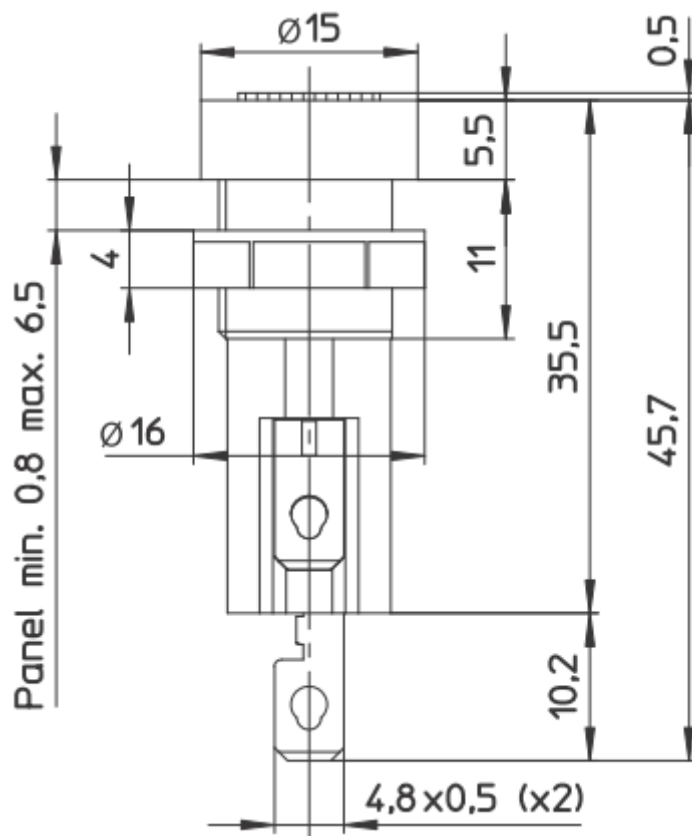


ESPECIFICACIONES TÉCNICAS

TECHNICAL SPECIFICATIONS

Intensidad máxima:	20A (UL) 10A (VDE)
Current rating:	20A (UL) 10A (VDE)
Tensión de trabajo:	250 VAC
Working voltage:	250 VAC
Tensión de resistencia:	1,5 KV (UL) 3 KV (VDE)
Withstanding voltage:	1,5 KV (UL) 3 KV (VDE)
Aceptación de potencia nominal:	- (UL) 2,5 W (VDE)
Rated power acceptance:	- (UL) 2,5 W (VDE)
Protección, clase:	II
Protection class:	II
Resistencia al contacto:	5/10 mΩ MAX
Contact resistance:	5/10 mΩ MAX
Contacto/chapado:	Aleación de cobre / Ni+Sn
Contact / plating:	Copper alloy / Ni+Sn
Contacto del fusible:	Bronce fosforado / Ni+Sn
Fuse contact:	Phosphor bronze / Ni+Sn
Muelle:	Acero inoxidable
Spring:	Inox steel
Temperatura de funcionamiento:	-30°C hasta +120°C
Operating temperature:	-30°C up to +120°C
Para fusibles de:	5x20 mm
For fuses of:	5x20 mm
Grado de protección IP:	IP40
Protection rate:	IP40
Categoría a prueba de golpes:	PC2
Shocksafe category:	PC2

ELECTRO DH s.a.
Fortuna 29
08902 Hospitalet de LL (BCN)

**DATOS TÉCNICOS**
DATASHEET**MARCA : ELECTRO DH****BRAND: ELECTRO DH****CÓDIGO: 06.029****CODE: 06.029****DESCRIPCIÓN: PORTAFUSIBLE PARA FUSIBLE DE CARTUCHO****DESCRIPTION: FUSEHOLDERS, CARTRIDGE FUSE****ELECTRO DH s.a.**Fortuna 29
08902 Hospitalet de LL (BCN)